

Système de filtration ***& vitalisation de l'eau***

Conçu pour vous fournir une eau sans molécules chimiques à tous les robinets de votre habitation, tout en apportant l'énergie nécessaire au bon fonctionnement des organismes vivants.

Le système comporte 3 porte-filtres imprégnés à l'argent grâce à la technologie exclusive brevetée pour une action bactériostatique sur toute la ligne de filtration, permettant une longévité accrue des cartouches filtrantes.





1

La première cartouche est dédiée à la préfiltration dans l'optique de protéger la cartouche de filtration fine qui suit. Cela favorise ainsi une bonne qualité de filtration sur la durée, sans perte de débit et sans obstruction irrégulière liées à des particules sédimentaires de grosses tailles qui peuvent se trouver dans l'eau occasionnellement.

Cette cartouche est une bobine en tissu tressé imprégné à l'argent d'une finesse de préfiltration allant jusqu'à 1 micron.

Cartouche à remplacer une fois à l'année. Démontage et remontage par simple dévissage de la cuve translucide.

2

La seconde cartouche est dédiée à la filtration finale en profondeur, en vue de retenir les molécules chimiques indésirables, pour favoriser une saine santé des organismes vivants.



Entre autres molécules retenues : chlore et dérivés, pesticides, résidus médicamenteux, hormones, métaux lourds, hydrocarbures, détergents, cosmétiques ...

Cette cartouche est une combinaison de charbon de noix de coco de haute qualité et d'un alliage cuivre-zinc, le KDF. Le KDF renforce l'action du charbon dans la dégradation du chlore et l'attraction des métaux lourds, rendant ainsi le charbon plus performant et allongeant significativement sa durée de vie.



KDF 55 Applications de traitements :
Chlore, métaux lourds et bactéries

Cartouche à remplacer au bout de 1 an $\frac{1}{2}$ en fonction de la consommation d'eau du foyer et de la qualité de l'eau à l'entrée.

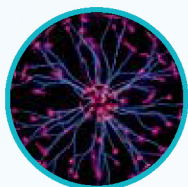


3

La troisième cartouche est un module de structuration / dynamisation / vitalisation / information de l'eau, basé sur une combinaison de principes actifs hautement vibratoires, en résonance avec les 4 éléments.

Élément Terre

Des pipes en céramique structurées par une alchimie de micro-organismes efficaces.



Élément Feu

Au cœur de l'ensemble, un triplex cuivre-zinc-fer sous forme plasmatisque pour une action renforcée du niveau vibratoire.

Élément Eau

Des billes de silice informée par une fréquence de calcaires marins.



Élément Air

Un vortex de sortie permettant une vitalisation naturelle et une homogénéisation de l'ensemble.

Cet ensemble permet une action de transformation du calcaire en une forme plus légère, l'aragonite, réduisant ainsi son pouvoir incrustant. Une eau plus 'douce' qui limite l'utilisation de détergents. Ce module de structuration de l'eau a pour effet d'élever le niveau de vibrations cohérentes de l'eau pour lui permettre de retrouver un état vital naturel favorable à la régénération et à la croissance des organismes vivants (végétaux, animaux et humains).



Organisme international indépendant de certification de produits pour la santé humaine

Organisme d'information et laboratoire test de produits pour l'industrie et les professionnels de l'eau



**Organisme de protection de la santé humaine et de l'environnement
Laboratoires & recherches**

L'ensemble du système s'installe à l'arrivée de l'eau dans l'habitation. Il demande un espace de 60 cm en largeur x 75 cm en hauteur, profondeur 20 cm avec un montage bypass pour permettre un remplacement aisé des cartouches.



1% du montant de votre commande est reversé à l'association Water4World, qui favorise la purification de l'eau dans le monde.

Pour de plus amples informations sur le système, les performances, les agréments, les caractéristiques techniques, l'installation et la tarification, ou toute autre demande pour améliorer la qualité de votre eau quotidienne, sur un point d'eau ou toute votre habitation, merci de contacter :

